

**Wi-Fi smart ключ  
арт. №: WFS10A**

**ОПИСАНИЕ**

Ключа е предназначен за управление на електроуреди от разстояние посредством смарт телефон/таблет и/или гласов асистент. Той може да бъде управляван от всяка точка на света, където управляващото устройство има връзка с интернет. Необходимо е наличието на Wi-Fi мрежа, където се намира ключа.

Поддържа следните функции:

- **Включване / изключване**

Позволява включване / изключване на ключа, както от разстояние, така и от бутона монтиран на корпуса му.

- **Програмируем таймер**

Възможно е създаване на седмичен график за включване / изключване на консуматорите.

- **Гласов контрол**

Възможен е контрол с гласов асистент Amazon Alexa/ Google Assistant.

- **Режим присъствие**

Този режим позволява да симулиране на присъствие в жилището.

**ТЕХНИЧЕСКА ИНФОРМАЦИЯ**

- **Входно/изходно напрежение:** 220-240 V AC / 50-60 Hz
- **Максимална мощност:** 10 A (2200 W)
- **Работна честота:** 2.4 GHz (Wi-Fi)
- **Работна температура:** -10 °C ÷ +40 °C
- **Работна влажност:** < 80%
- **Степен на защита:** IP20
- **Гаранция:** 2 години
- **Софтуер на управление:** Smart Life (iOS 8.0, Android 4.4)

**За да може да бъде управляван smart ключа е необходимо наличието на Wi-Fi мрежа.**

**УПРАВЛЕНИЕ ЧРЕЗ ПРИЛОЖЕНИЕ SMART LIFE**

1. Инсталиране на приложението:

1.1. Изтеглете приложението **Smart Life - Smart Living** от **Google play** (за Android устройства).

Може да сканирате **QR кода**.

1.2. Инсталирайте приложението

1.3. Стартирайте приложението

1.4. Ако нямате профил регистрирайте нов акаунт посредством e-mail адреса си.

1.5. След като въведете e-mail адреса, приложението автоматично ще ви изпрати e-mail с код за достъп.

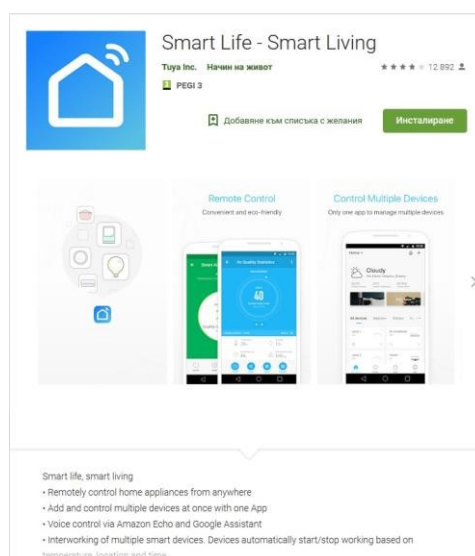
1.6. Копирайте шест цифрения код за достъп от полученото съобщение и го въведете в приложението.

1.7. Създайте парола, чрез която ще влизате в акаунта си. Приложението се стартира.

1.8. Създайте нов дом като попълните последователно полетата на дисплея

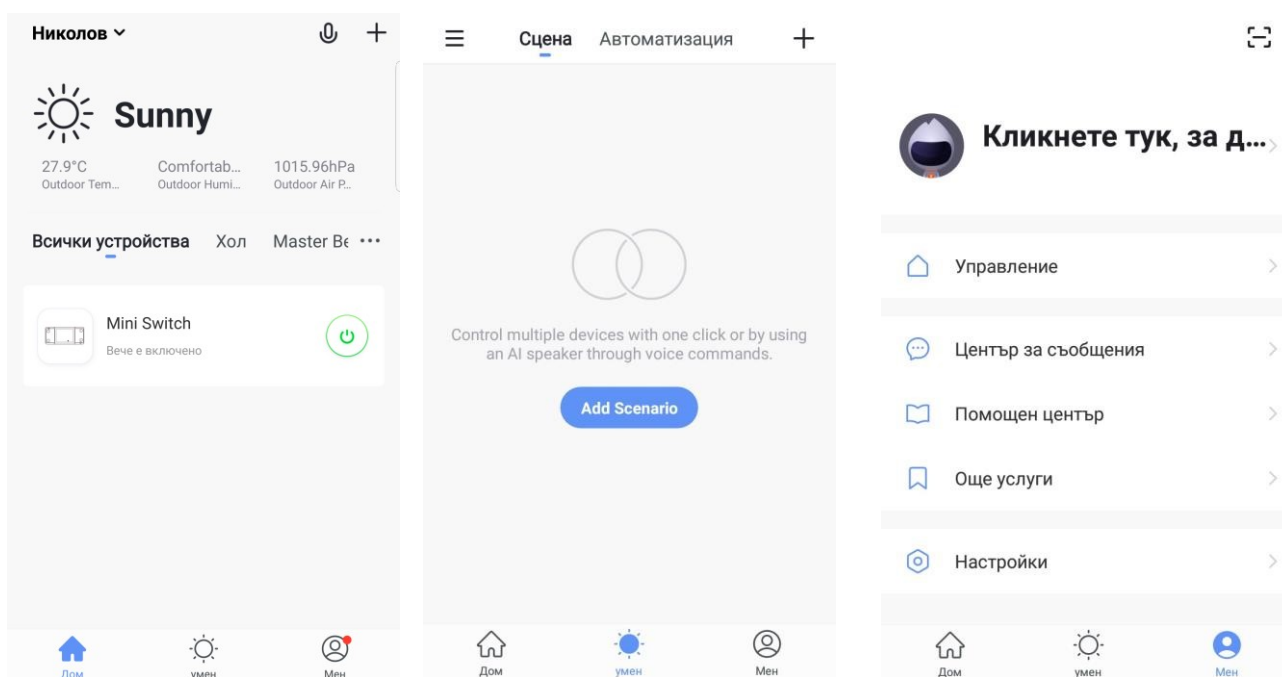


QR код



Интерфейса на приложението се състои от три раздела:

- **Home** (Дом) - може да се разглеждат по отделно или заедно виртуалните стаи с всички smart устройства в тях (smart прекъсвачи, контакти, лампи);
- **Smart** (Умен) - добавят сценарии и автоматизации;
- **Me** (Мен) - може да се редактират параметрите на профила. Тук се намират центъра за съобщения, центъра за помощ и настройки. В този раздел има още информация за това как приложението се свързва със гласови асистенти от различни производители.



## 2. Сдвояване на smart ключа

- 2.1 В раздела **Home** изберете в коя стая ще добавите smart устройството.
- 2.2 Изберете добави устройство (натиснете плюса в горния десен ъгъл на дисплея).
- 2.3 В раздела **Electrical** изберете **Wall switch**.
- 2.4 Свържете smart ключа по посочената схема. Бутонът разположен отгоре на ключа се използва за ръчно включване/изключване. При продължително задържане ключът връща фабричните си настройки. Индикаторът му започва да мига бързо.

2.5 Натиснете **Confirm indicator rapidly blink**.

2.6 Изберете вашата домашна Wi-Fi мрежа и въведете паролата за достъп.

2.7 Изчакайте приложението да се свърже със smart ключа.

2.8 След сдвояване в раздел **Home** може да се разгледа в коя стая какви устройства има.

2.9 Когато се маркира съответния ключ е възможно да се проследи или промени състоянието му включено / изключено, може да се настрои таймер (след колко време да се изключи/включи), да се избере график на работа.

2.10 Ако сдвояването е неуспешно рестартирайте ключа чрез бутона разположен на корпуса му и повторете процедурата.

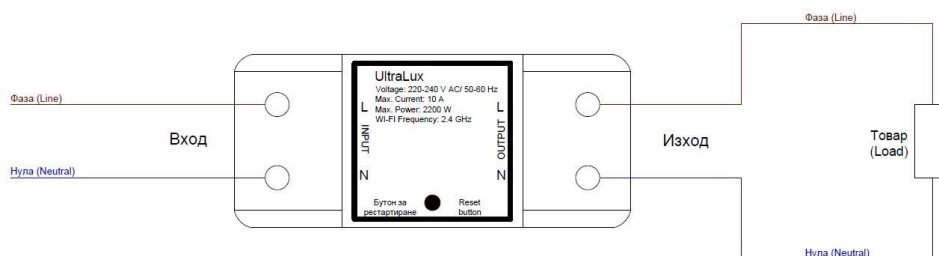


Схема на свързване

## УПРАВЛЕНИЕ НА КЛЮЧА ЧРЕЗ УСТРОЙСТВО AMAZON ECHO

За целта е необходимо:

- Приложение Amazon Alexa и регистрация за него
- Приложение Smart Life и регистрация за него
- Echo, Echo Dot, Tap или друго гласово устройство на Amazon
- Wi-Fi, smart ключ

След успешно конфигуриране преименувайте ключа. Препоръчва се името на устройството да се изписва лесно на английски език, понеже Amazon Echo поддържа само него.

### Настройване на устройството AMAZON ECHO чрез приложението Amazon Alexa

1. Влезте в профила на Amazon Alexa като въведете потребителското си име и парола. Ако нямате профил е необходимо първо да се регистрирате. След като влезете в профила си, кликнете на менюто намиращо се в горния ляв ъгъл на дисплея, след което изберете **Setting** и **Set up a new device**;
2. Изберете устройство (например Echo), когато се появи страницата за съответното устройство натиснете и задръжте малката точка върху вашето Echo устройство, докато индикатора светне в жълто. След това натиснете **Continue**;



3. Избери Wi-Fi мрежата, която устройството ще използва и въведете паролата за достъп;
4. След въвеждащото видео натиснете next step, за да се върнете автоматично в основното меню Home. Устройството Amazon Echo успешно е свързано с приложението Amazon Alexa

### Свързване на приложението SMART LIFE с гласовия асистент AMAZON ALEXA

1. От основното меню на приложението **Amazon Alexa** изберете **Skills & Games**. От полето за търсене намерете приложението **Smart Life**. Маркирайте приложението от списъка с резултатите, след което натиснете бутона **Enable Skill**;
2. Изберете държавата, чиито мобилен оператор използвате, въведете потребителското си име и парола, с която сте се регистрирали в приложението **Amazon Alexa**. Приложението **Smart Life** е вече свързано с гласовия асистент **Amazon Alexa**. На дисплея на телефона, ще се появи надпис, че приложенията са успешно свързани.
3. Необходимо е да се открият новите устройства (smart ключове), за целта гласово се заявява Echo (Alexa), Discover my devices. Echo (Alexa) ще започне да търси устройства, които вече са добавени в приложението **Smart Life**, това действие ще отнеме около 20 секунди, след което ще се появи списък с всички устройства, които са свързани с Amazon Alexa през приложението Smart Life;
4. Сега може да управлявате smart ключа чрез устройството Amazon Echo;

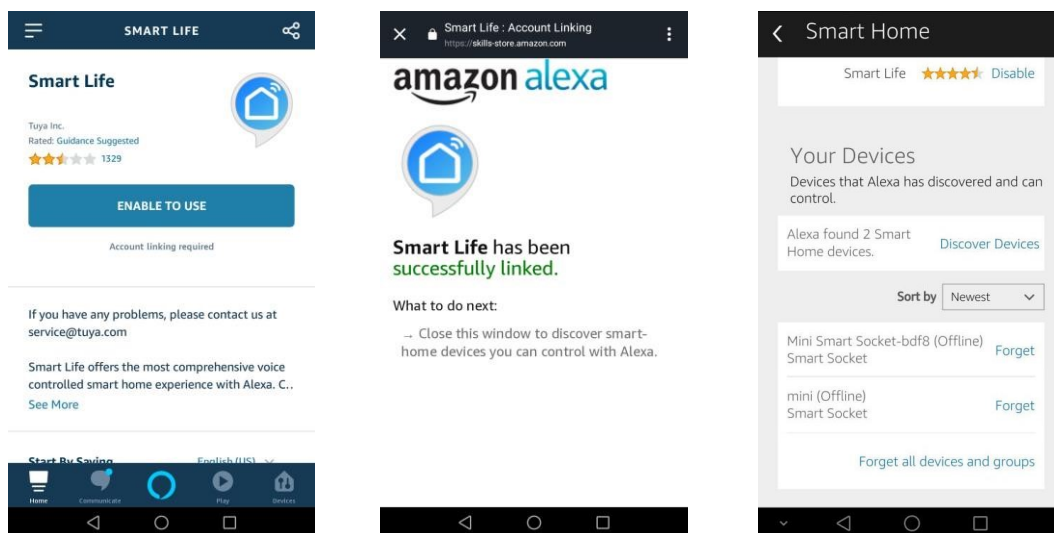
Списък на командите, които мога да се изпълняват чрез гласовия асистент Amazon Alexa:

#### Пример:

- Alexa, turn on switch (Алекса, включи ключа);
- Alexa, turn off switch (Алекса, изключи ключа);

**Забележка:** Echo е едно от имената, на които устройството може да реагира. В раздела Settings потребителят може да избере едно от трите имена Alexa/Echo/Amazon.

**Внимание:** Името на ключа трябва да съответства на името му в приложение **Smart Life App**.



### ЗАПАЗВАНЕ НА ЧИСТОТАТА НА ОКОЛНАТА СРЕДА



- Продуктът и неговите компоненти не са опасни за околната среда.
- Моля, изхвърляйте елементите на опаковката разделно в контейнерите, предназначени за съответния материал.
- Символът WEEE показва, че този продукт не е битов отпадък и потребителят е длъжен да го изхвърля само в контейнери за разделно събиране на излязло от употреба ЕЕО с цел опазване на околната среда и човешкото здраве. За рециклирането на този продукт, моля свържете се с обекта, от който е закупен или следвайте инструкциите на организациите, занимаващи се с оползотворяване на отпадъците във вашия регион.