

Светодиодна водоустойчива плафониера, 14 W, 4500 K, IP66

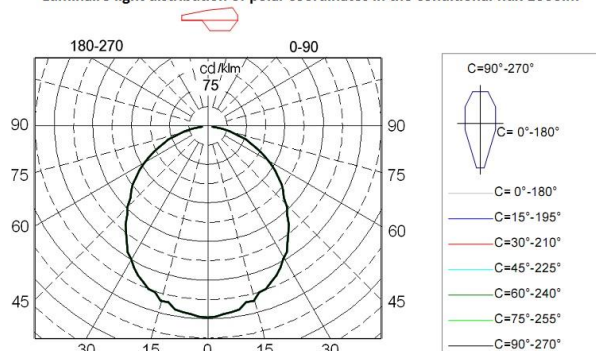
арт. № LWP2201445

Описание

Светодиодната водоустойчива плафониера LWP2201445 осигурява предимствата на LED технологията и замества остарелите осветителни тела използващи нажежаема или луминисцентна лампа. Използването на светодиодни светлинни източници позволява плафониерата LWP2201445 да бъде по-ефективна и дизайн осигуряващ по-лесен монтаж и поддръжка. Плафониерата е подходяща за осветление на складови и паркинг пространства, индустриално осветление, стълбища, коридори, за дома.



Luminaire light distribution of polar coordinates in the conditional flux 1000lm



Светлотехнически параметри

- Светлинен добив: 94 lm/W
- Максимален светлинен интензитет: 373.99 cd/klm
- Номинален светлинен поток: 1500 lm
- Цветна температура: 4500 K
- Индекс на цвето предаване: Ra≥80
- Светлоразпределение: ротосиметрично 120°.
- LED Type: EVERLIGHT SMD
- ldt. files are available.
- Налични ldt. файлове за проектиране в софтуер „DIALux“.

Електротехнически параметри

- Захранващо напрежение: 220-240 V/ 50-60 Hz
- Мощност: 14 W
- Вграден драйвер KEGU.

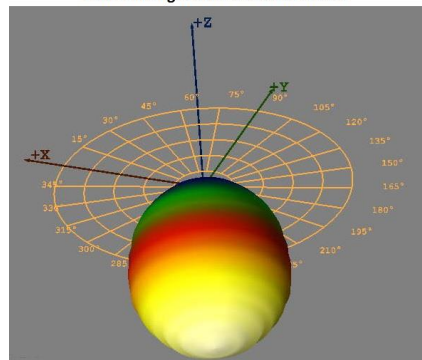
Основни параметри

- Степен на защита: IP66
- Температурен диапазон: -20 °C ÷ +45 °C
- Размери: дължина 288 mm, височина 88 mm, широчина 288 mm
- Гаранция: 3 години
- Живот: 50 000 часа
- Брой цикли на комутация: 30 000
- Степен на удароустойчивост: IK09
- Glow wire test: 850 °C

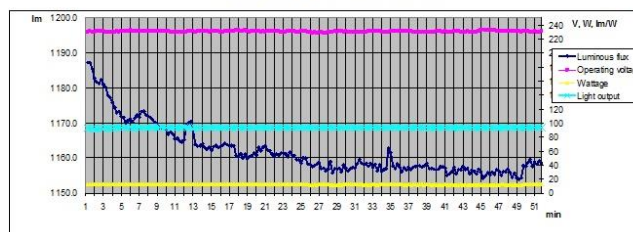
Конструкция

- Корпус: Изработен от висококачествен поликарбонат със степен на удароустойчивост IK09.
- Дифузер: Изработен от висококачествен UV устойчив поликарбонат със степен на удароустойчивост IK09.
- РСВ: Светодиодите са монтирани върху алуминиева платка, която им осигурява ефективно охлаждане.
- Плафониерата разполага с водоустойчив щуцер, който осигурява висока устойчивост на прах и влага.

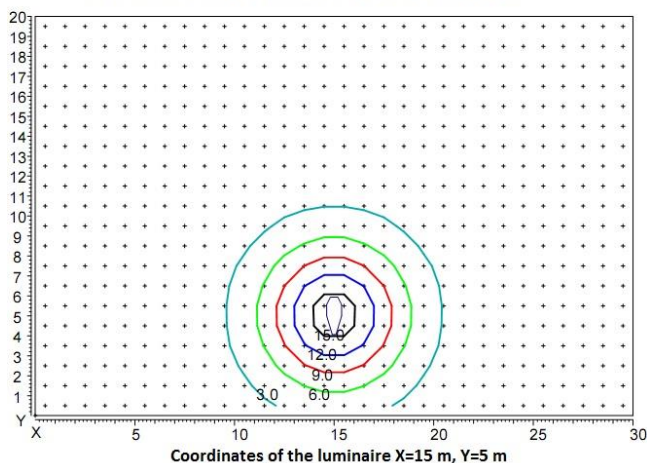
Luminaire light distribution of the 3D



Changing the light flux



Distribution of illumination in height hanging lamp 5 m



Сертификати:

